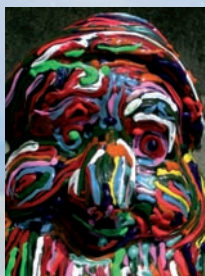


Nainchronicales



Bruno Antony, Dominique Chrétien, Nathalie Dumontier, Jean-Pierre Faurie, Sylvie Kaptur Gintz, Johanne Guichard, Chantal Leibenguth, Michel Liénard, Nainconnu, Alain Ponçon, Gwenola Saillard Calvez, Mario Villaggi, Vincent, Véronique Wibaux-Gouy



Ce collectif est né en 2010. Il est composé d'artistes provenant d'horizons très différents.

L'idée était de sauver d'une mort certaine un grand nombre de nains de jardin destinés à une fin sordide dans une déchèterie.

Simple relookage, détournement, humour, message sociétal, à chacun son *nain-pas-comme-les autres*. Cousins lointains des lutins, des gnomes et autres Korrigans, ils habiteront le temps d'une friche l'âme voyageuse d'un container.



Fortement connoté, regardé avec condescendance le nain de jardin n'est pas innocent. C'est avec le regard de l'enfance, sans tabous que ces artistes ont fait cette incursion au royaume du nainpossible.



Alain Ponçon

6, rue de la Pompe - 28800 Saint-Maur-sur-le-Loir
alain@poncon.com