

Président des journées : Yves PRIGENT

Comité d'organisation : Nathalie GISBERT, Philippe CARETTE, Sophie BAUDEN, Jacqueline JASPARD, Fabienne BEDMINSTER, Irina MAZILU, Hiroko PALMER, Marie Laure POTEL, Aurélie MAURIN, Céline LE ROY, Claudie VERNAY.

Soutien de l'UNPS - Union Nationale pour la Prévention du Suicide.
Avec la participation de l'association les couleurs de la vie - L'atelier Bricquezolces

COUPON RÉPONSE

à compléter et à renvoyer par mail : centrepopincourt@orange.fr
ou à découper et à renvoyer au Centre Popincourt,
6 rue de l'Asile Popincourt 75011 Paris

Professionnels et/ou bénévoles Recherche et Rencontres

Participation pour les journées

- Adhérents 10€ / personne
- Étudiants ou stagiaire 10€ / jour
- Extérieurs 50€ / jour

Participation pour la soirée

- Soirée spectacle - échanges 10€
(pour tout le monde)

Total de _____

Inscription et réservation obligatoire.
Places limitées.

REMUE-MÉNAGE AUX ATELIERS :
Comment les pratiques d'expression
peuvent elles remédier à la souffrance humaine ?
Perceptions inédites – Décalages – Postures nouvelles

Le vendredi 14 Décembre 2007 au Centre thérapeutique Popincourt
6 rue de l'asile Popincourt 75011 Paris
métro : Richard Lenoir (ligne 5) ou Saint-Ambroise (ligne 9)

Le samedi 15 décembre à l'auditorium de la Halle Saint-Pierre
2 rue Ronsard 75018 Paris
métro : Barbès-Rochechouart (ligne 4)

Journées d'études de l'U.N.C.R.R.*
L'intérêt des médiations artistiques et culturelles
dans les espaces de soins en santé mentale

*[Union Nationale des Centres Thérapeutiques Recherche et Rencontres]
LUTTE CONTRE L'ISOLEMENT – PREVENTION DU SUICIDE

/ JOURNÉES D'ÉTUDES DÉCEMBRE 2007 /



Association gestionnaire Recherches et Rencontres

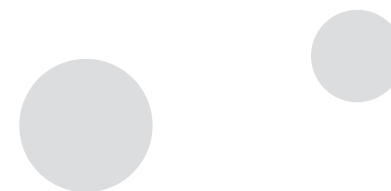


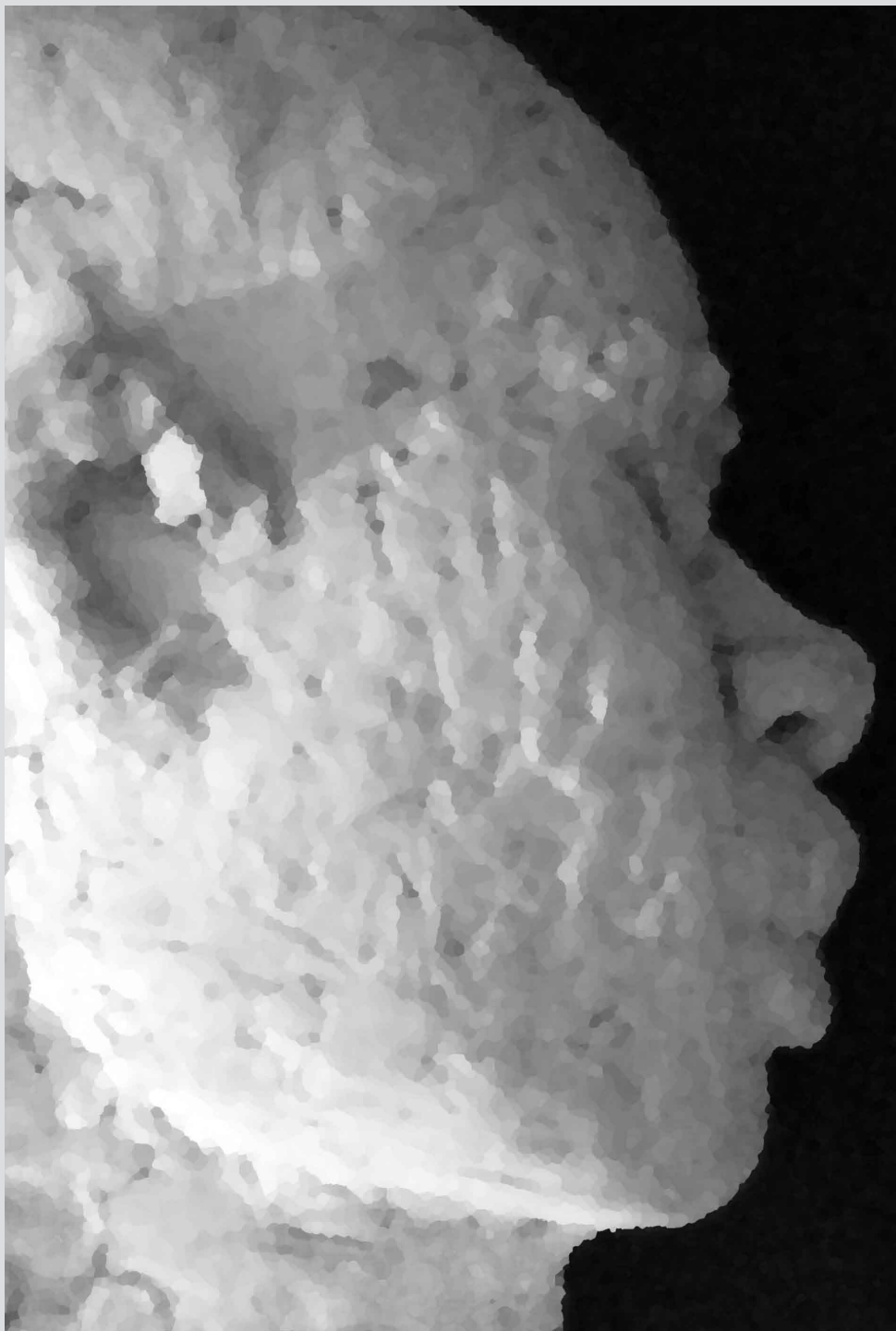


Toute forme d'aide
permet de prendre conscience que le but de toute œuvre est de
pallier à une absence.

Ce vide existentiel est tellement infini
que pour rester en équilibre malgré tout,
c'est-à-dire en vie,
il s'agit sans arrêt d'ajouter des mailles au filet,
des planches à la palissade
et d'y limiter les vides entre les pleins,
afin d'empêcher le néant d'y prendre de l'élan.

Marcel DUCHAMP





Centre thérapeutique Popincourt 6 rue Asile Popincourt 75011 paris
1^{ère} journée animée par Philippe CARETTE - Directeur

Singularité(s) : l'expérience du Centre Popincourt gérée par l'association Recherche et Rencontres Paris
Ouverture - Philippe CARETTE directeur
Une position engagée, une fragilité professionnelle

9h30 Eléments de contexte socio-historique

Table ronde : Philippe Carette

Claire OHANIAN, psychologue

Inscription de la pratique des ateliers ou des groupes d'expression dans l'histoire associative et politico sociale.

Fabienne BEDMINSTER, coordinatrice

La coordination du pôle des groupes d'expression : Sens et évolution.

10h30 Pause café

11h00 Entre vocation et vacation

Table ronde : Annick Laporte

La question de l'identité des intervenants

Marie Laure POTEL , psychophoniste - professeur de chant

la question de l'implication.

Irina MAZILU, art thérapeute - artiste peintre

la place du thérapeutique.

Aurélie MAURIN, psychologue - danseuse

le rapport au collectif .

Céline LE ROY, stagiaire art-thérapeute

La question du cadre à partir de l'identité du professionnel, de l'institution et de la spécificité de la médiation.

Hiroko PALMER, plasticienne, art-thérapeute

Articulation - Interaction avec l'institution soignante

* **Débat avec la salle** à partir d'une étude des parcours des participants
(un questionnaire participant est adressé avec la fiche d'inscription)

12h00 Repas

14h00 Confrontation des langages et des références

Table ronde : Yves PRIGENT, psychiatre

Quelles interactions entre artistes animateurs et thérapeutes ?

Quels dispositifs, quelles dispositions ?

Artistes intervenants, animateurs d'atelier psychologues, psychiatres :
Sylvie KAPTUR GINTZ, plasticienne ; Yule AMADO, céramiste ; Nathalie REDLUS, comédienne.

*** Débat avec la salle**

16h Pause

16h15 Présentation des ateliers :

Film sur le groupe d'éveil sensoriel présentation **Sophie BAUDEN**.
Aperçus des trois ateliers d'arts plastiques : peinture **Irina MAZILU**, mise en volume **Hiroko PALMER**, art postal **Claudie VERNAY**.
Présentation des expos « Happy Hours » et « Rendu public » **Fabienne BEDMINSTER**.
« Une séance parmi d'autres » expression corporelle **Aurélié MAURIN**.
« Jeux de voix » **Marie-Laure POTEL**.

17h30 Fin

20h Soirée mini cabaret - collation

Echanges entre intervenants.

Auditorium Halle Saint PIERRE 2 rue Ronsard 75018 Paris

2^{ème} Journée animée par Nathalie GISBERT, psychiatre

Ouverture - **Nathalie GISBERT**, psychiatre clinique SAUMERY Blois
Interpellation institutionnelle et thérapeutique
à l'oeuvre dans les groupes d'expression

10h15 L'apport d'expériences originales

Docteur BROSSEAU, psychiatre
Présentation du film « psychose et immersion ».
Discussion à propos de l'atelier plongée clinique de **FRESCHINE**.
Denis PUGNERE, sculpteur : art-thérapie à partir de la sculpture sur pierre, une expérience singulière.

11h 15 Pause

11h 30

Geneviève ICART, comédienne à la clinique de SAUMERY et étudiante en master de psychologie
Film de présentation du travail de l'atelier « le théâtre et la psychothérapie institutionnelle »
et débat avec la salle.
Elisabeth HEAMS, art-thérapeute en arts graphiques et intervenante en hôpital de jour à Sainte-Anne.
« Les jolies filles d'A... ».

12h30 Pause

14h00 Le Pari de l'écriture

Dialogue entre **Anne KONIK**, chef de service en CHRS à Strasbourg et animatrice d'atelier d'écriture et **Jacqueline JASPARD**, psychologue clinicienne (la pratique d'atelier d'écriture).

15h30 Financements, formations quelles perspectives ?

Table ronde : **Philippe CARETTE**, directeur CMP Popincourt
Entre représentants : administration, collectivités locales, organismes privés, fondations.

16h00 Synthèse et clôture par le Président des Journées : Yves PRIGENT